



成就伙伴事业 让法律予人尊严

SGLA
中联

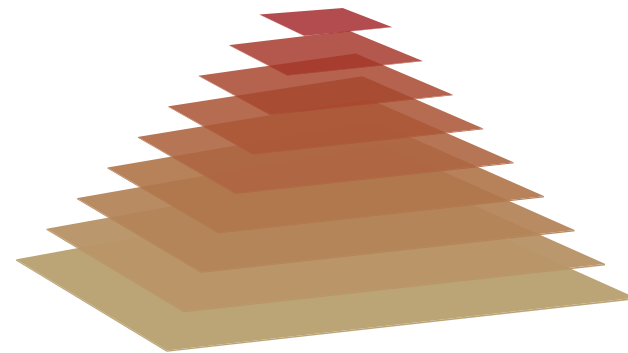
中国最具成长性的品牌大所

“10千20”



2021年10月

中联以“10千20”的初始规模在上海正式对外官宣



打造更多区域头部律所

成为中国律所创新发展的探索与实践者

PRIMARY DATA

主要数据

20

全国已完成设立分所20余家，
其中一级分所(办公室) 16家，
(含正在筹备开业的1家)
覆盖16个省和直辖市

1300

执业律师1300余人
(其中合伙人350人)

9

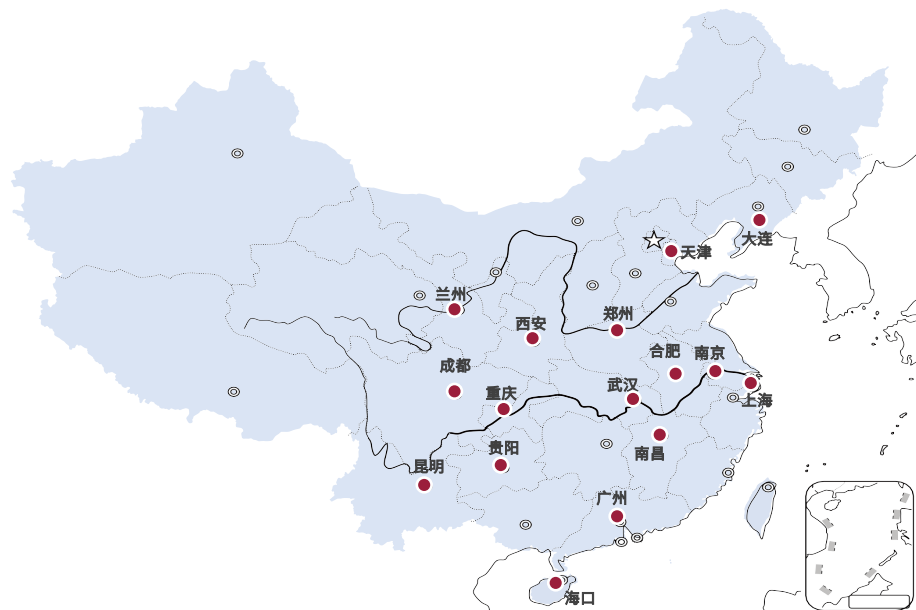
二级分所9家
(含正在筹备开业的4家)

S
G
L
A

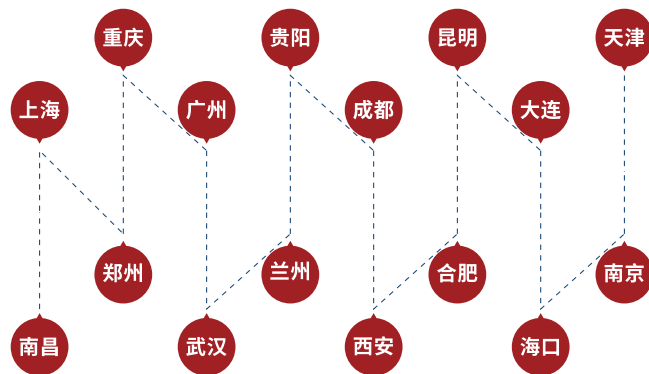
INTRODUCTION

律所简述

中联由前中世律所联盟(2007-2021)部分国内成员所共同发起创办,该联盟曾被国际法律评级机构认可为中国最好的跨国律所联盟。中联按照共创、共建、共享的N+1模式运营,是一家聚合区域强所、立足国内一体化、面向全球发展的新型全国综合性律师事务所。中联总所位于上海,除上海办公室外,首批全国各地办公室(一级分所)已在重庆、广州、贵阳、成都、昆明、大连、天津、南昌、郑州、海口、武汉、兰州、合肥、西安、南京布局,覆盖十六个省市,其他区域办公室正在计划设立中。中联将全球视野、全国平台和区域资源与经验紧密结合,以打造更多区域头部律所的目标,构建客户为中心的全方位专业服务体系,始终致力于追求一家新型全国律所品牌规模与品质兼具的高成长性。



SERVICE NETWORK 服务网络



▶16↑ 区域办公室(一级分所)。

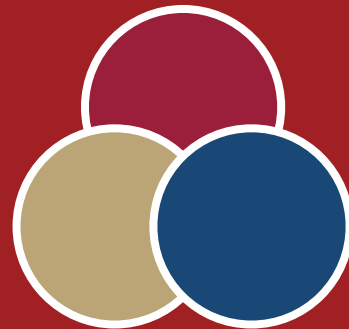


SIGN INTERPRETATION

标识释义

- “中联”与“SGLA”，来自原中世律所联盟，以表示对联盟精神的继承和发扬。
- LOGO图形是将S反转，既像莫比乌斯环，又与“中”字重合，象征着中联事业的无限发展和生生不息。

- 红色代表热情、活力、主动、开放的性格
- 金色代表各地办公室蒸蒸日上的辉煌业绩
- 蓝色代表冷静、理智、永不言弃的精神



CULTURE

律所文化

▶ 价值观

CORE VALUES



▶ 使命

MISSION

成就伙伴事业 让法律予人尊严

怀抱“成为中国律所发展创新的探索和实践者”的理想，中联律师把“成就伙伴事业、让法律予人尊严”视为最重要的职业使命和精神财富，其将凝聚并激励着一代又一代中联人为之长期坚持、终生奋斗。

CHARACTERISTICS

N+1模式特色

历史由来

由N家区域性律所通过联盟方式合作，共同发起设立1个跨区域合作品牌，是N+1模式的最早起源。

中联是中国首家基于“N+1模式”建立的全国性品牌大所。

01



02

尊重市场基础和监管特点

中联尊重“区域市场理论”，即中国法律市场主要由若干区域市场组成，区域市场是律所的主要经营地。相应地，全国大所的规模大小，取决于总所/分所在各自所在区域市场所占有的份额。因此，法律市场的区域不均衡性和联动发展需要得到特别重视和关注。

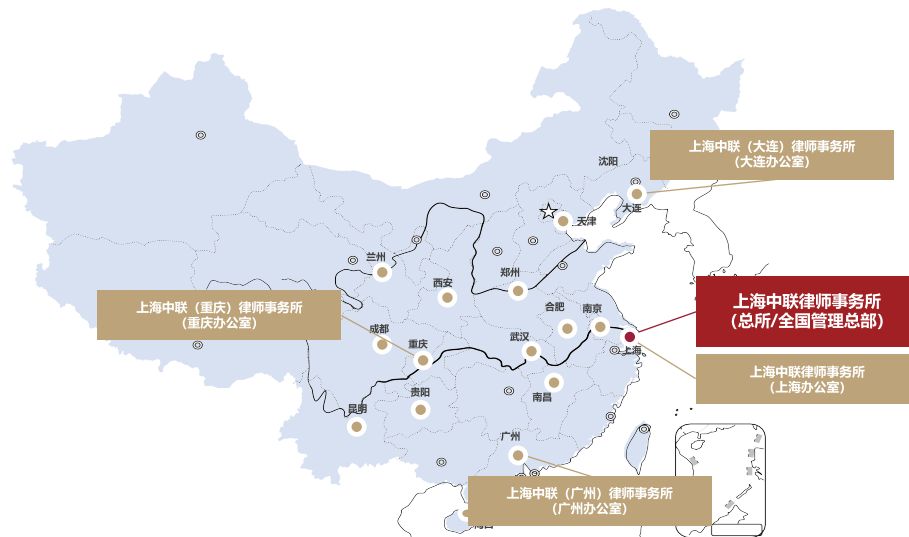
中联尊重“律所属地管理机制”，即中国律所的合伙制管理特点，形成了一套具有中国特色的属地管理机制，全国大所由总所/分所组成，总所/分所都由所在地主管机关进行属地管理（注册、行为监管和税收均实行属地管理）。

为此，中联必须努力把总所/分所都建成各自所在区域领先的头部律所。



CHARACTERISTICS

N+1模式特色



03

遵循总所/分所架构 共同打造品牌

中联遵循法律规定的总所架构成立总所/分所。以省级区划划分市场区域，每个区域设立一个一级分所性质的办公室，与总所所在地的上海办公室构成品牌运营基础单元N，以N+1的共创、共建、共享方式，共同打造这一全新的全国大所品牌。

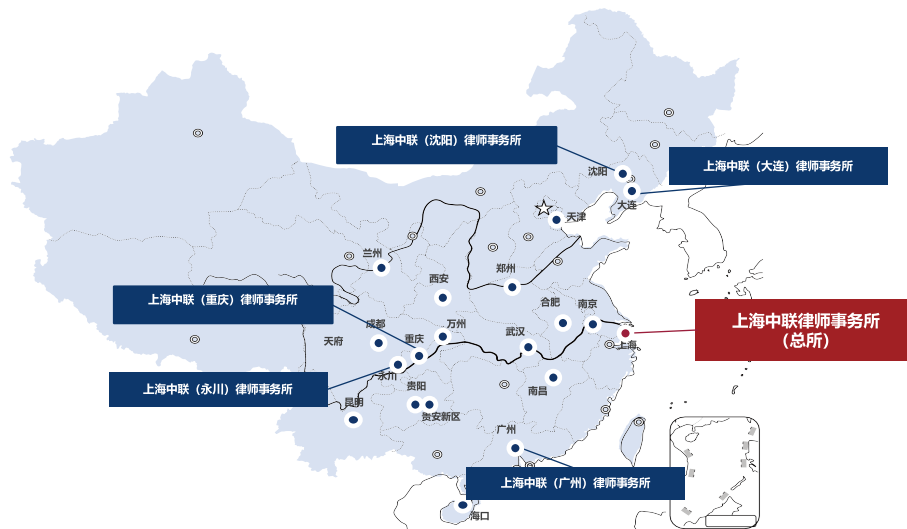
中联合伙人发展和管理由执业所在地的各地办公室进行，通过办理入册总所手续成为中联律所在册合伙人，非上海执业的合伙人按外派方式在各地办公室注册执业。

所有合伙人按执业所在地办公室为基础单元决定本办公室所在区域的主要事务，并与全国其他办公室共同商议决定中联的全国事务。



CHARACTERISTICS

N+1模式特色



04

分拆总所管理职能 分所实行两级分类

中联总所的全国事务管理职能由全国管理总部行使，本地运营职能由上海办公室行使。

全国管理总部是中联的管理和决策机构，不直接从事业务。全国管理总部负责总所注册资本缴纳使用、总所法定负责人任免、一级分所设立撤销、总部内设管理机构组建、全国一体化运营及规则制定和组织实施。

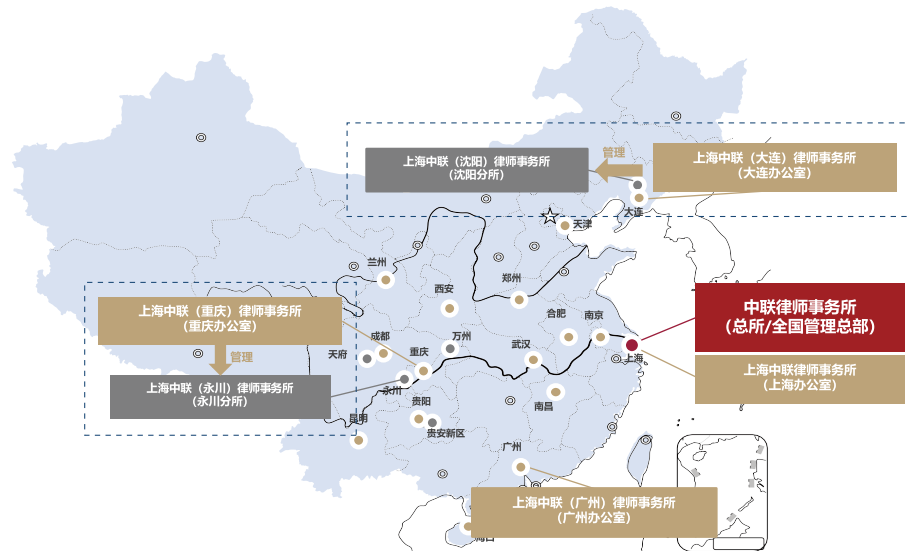
由来自全国各地办公室的合伙人代表组成的全国管理委员会为中联全国事务最高决策机构，负责制定规则、形成决定并执行。

各地办公室在省级区域内充分行使区域自主管理权，包括人财物和该区域内的业务运营，以及二级分所设立、撤销及管理事宜。



CHARACTERISTICS

N+1模式特色



CHARACTERISTICS

N+1模式特色

定位综合大所 明确区域头部律所的规模+品质发展目标

中联以特殊普通合伙注册，各地注册执业合伙人以各地办公室为基础单元，对各地运营行为在基础单元内相互承担责任，各地办公室对中联品牌全国运营和其他办公室运营行为按约定承担责任。

中联在全国的市场定位为提供综合性专业服务的大型律师事务所。

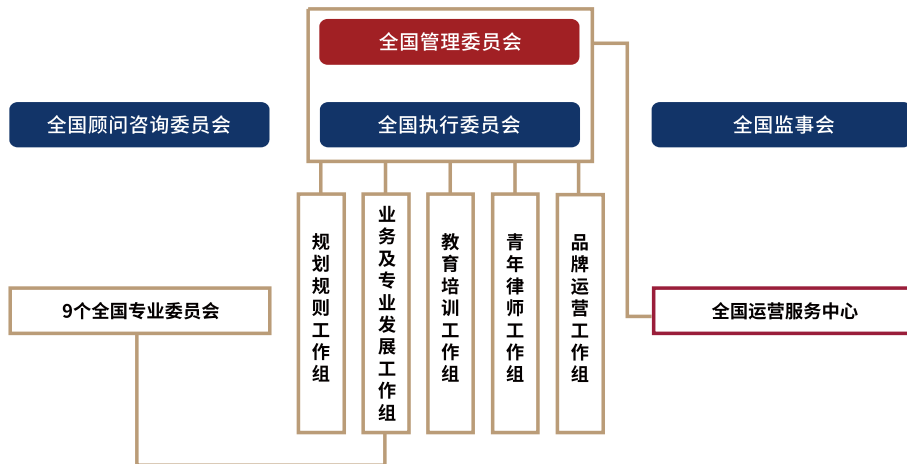
中联尊重区域市场不均衡性，注重发挥区域差异优势，明确按照“规模+品质”标准践行“打造更多区域头部律所”目标。各地办公室在构建区域整体战略，负责设立运营一级分所和二级分所的同时，努力把优秀业绩与经验带入品牌建设中，从而不断夯实“包容、合作、进取、开放”的中联价值观和品牌形象。



05

BRAND MANAGEMENT STRUCTURE

品牌管理架构



全国管理总部架构图

[总部管理机构]

全国管委会

最高决策机构，由各地办公室（一级分所）各委派1名代表组成；负责中联发展战略制定并决定全国性重大事项和活动。

全国执委会

最高执行机构，由各地办公室（一级分所）各委派1-2名代表组成；目前采取与全国管委会成员组成运营工作组的方式，培养管理合伙人并开展全国性运营和管理活动。

全国监事会

最高监督机构，由各地办公室（一级分所）各委派1名代表组成；负责监督全国运营管理工作并组织中联文化建设活动。

全国咨委会

最高决策咨询机构，由各地办公室代表和外部高级顾问组成；目前负责新所联络发展，并提供决策咨询建议。

▶ 主要管理机构及职责

BRAND MANAGEMENT STRUCTURE

品牌管理架构

规划规则工作组

全国战略发展规划、运营规则等制度草案制订，协调推动“全国示范管理办公室”（中联一级分所标准化）建设等工作。

业务及专业发展工作组

全国业务及专业发展活动的组织协调，全国专业委员会设立运行和活动开展。

教育培训工作组

全国教育培训活动组织开展，协调指导各地办公室和全国机构开展教育培训活动。

品牌运营工作组

全国品牌建设和运营工作的组织开展，协调指导各地办公室开展品牌运营工作。

青年律师工作组

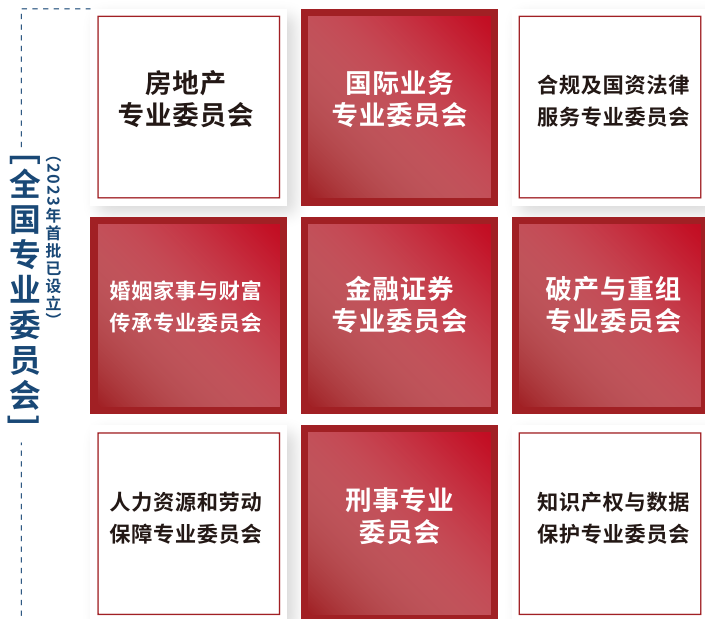
全国青年律师发展提升活动的组织开展，协调指导各地办公室开展青年律师工作。

[专门工作管理机构]

▶ 主要管理机构及职责

BRAND MANAGEMENT STRUCTURE

品牌管理架构



▶ 主要管理机构及职责

DEVELOPMENT STRATEGY

发展战略



▶ 中联品牌近中期(2021-2030)发展战略分为两个阶段

DEVELOPMENT STRATEGY

发展战略

总目标

形成并强化中联共识，组建中联全国总部管理机构及运营管理团队，构建全国运营机制，推出N+1模式全国大所新品牌形象，初步展示中联特色。

指导协调全国各地办公室建立健全自主管理机制，制定区域领先发展计划，巩固提升区域市场地位，开展品牌形象统一塑造，全面参与运营管理工作。

2021-2025

全国总部机构组建、磨合运行
各地办公室巩固发展阶段

主要工作

制定阶段发展总策略与总步骤

确立一个战略（确立中联全国运营管理战略）

统一协同规范（统一指导各地协同运营中联品牌）

健全自主管理（已有办公室建立健全自主管理机制）

争取区域领先（制定区域领先发展计划）

全国分布扩展（巩固现有办公室同时制定阶段发展阶段计划，如三年或五年发展计划）

构建一体化管理架构（完成全国一体化管理平台框架搭建）

不断增强共识、加快团队磨合

中联全国总部管理机构既需要彼此包容理解，也需要加快合作磨合，形成合力更需要量力而行，避免盲目冲动，欲速则不达。

只有团结包容加入中联的所有发起人，共同展现全新品牌共识下的团队合力才能从根本上保证中联发展既稳又快、既快又稳。

主要指标

实现“10千20规模”开业亮相

中联律师人数达到 1600 左右, 初具规模的办公室 15 家左右

初步建立中联全国运营机制。完成基本规则制定, 形成管理合伙人团队, 进入正常运营

组建全国专门工作机构(专门工作委员会) 和专业机构(业务及专业委员会)

推动全国各地办公室相互学习借鉴, 密切交流、无缝对接

支持上海办公室率先发展

2021-2025

全国总部机构组建、磨合运行
各地办公室巩固发展阶段

DEVELOPMENT STRATEGY

发展战略

总目标

充分把握全国大所发展趋势和各区域市场特点, 逐步做实区域头部律所以一级分所(办公室)为龙头适当布局二级分所的领先发展方式(1+N方式), 整合更多区域本土规模所共创中联品牌, 以多种方式尝试全国化乃至国际化的规模兼品质快速成长。

2026-2030

品牌营销拓展与
全面纵深发展阶段

抓牢发展机遇。中联律师人数达到3000-4000左右, 完成全国主要省市自治区基本设立办公室的布局。在25个省市自治区成立25个办公室, 全国二级分所达到80-100家。

打造更多区域头部律所, 按1+N方式全面推进区域纵深拓展, 半数以上办公室争取实现区域行业排位逐年靠前。

建成融合区域特色的全国一体化运营管理平台。

主要指标

LIST OF OFFICES

办公室列表

上海办公室 (总所所在地)

电话	+86 21 6836 1233
地址	上海市浦东新区陆家嘴环路1366号富士康大厦7、21楼

重庆办公室

电话	+86 23 6363 1830
地址	重庆市渝中区华盛路7号企业天地7号楼10-14层

广州办公室

电话	+86 20 8188 8869
地址	广东省广州市天河路385号太古汇一座23层

贵阳办公室

电话	+86 851 8484 2352
地址	贵州省贵阳市观山湖区诚信北路81号富力中心A2栋13-14层

成都办公室

电话	+86 28 8770 0932
地址	四川省成都市金牛区蜀西路42号三泰魔方B1栋

昆明办公室

电话	+86 400 0871 280
地址	云南省昆明市官南大道2288号亚太集团大厦6层

大连办公室

电话	+86 411 8252 0188
地址	辽宁省大连市中山区中山路136号希望大厦38层

天津办公室

电话	+86 22 2813 0127
地址	天津市河西区黄埔南路与围堤道交口西南侧峰汇广场4层

LIST OF OFFICES

办公室列表

南昌办公室

电话	+86 791 8662 1816
地址	江西省南昌市红谷滩区红谷中大道1402号浦发大厦12层

郑州办公室

+86 371 6765 8899	电话
河南省郑州市金水区商务外环路24号中国人保大厦18层	地址

海口办公室

电话	+86 898 6615 6996
地址	海南省海口市海景路91号蓝岛水岸A型别墅08号楼

武汉办公室

+86 27 8710 7177	电话
湖北省武汉市东湖新技术开发区高新大道华翔中心A2栋17层	地址

兰州办公室

电话	+86 931 5172 928
地址	甘肃省兰州市城关区飞雁街98号甘肃紫光科技大厦20层

合肥办公室

+86 551 6517 8029	电话
安徽省合肥市蜀山区潜山路1999号中侨中心C座10层	地址

西安办公室

电话	+86 29 8955 3161
地址	陕西省西安市雁塔区翠华南路大夏国际中心24层

南京办公室

+86 25 5882 6907	电话
南京市建邺区奥体大街68号新城科技园国际研发总部园4A12层	地址